

## EXTINTOR TIPO AVD<sup>®</sup> PARA INCENDIOS EN BATERÍAS DE LITIO.

## FICHA TÉCNICA DEL PRODUCTO.



### DESCRIPCIÓN:

El extintor portátil AVD está fabricado específicamente para extinguir incendios en baterías de litio-ion. Utiliza dispersión acuosa de vermiculita para proporcionar una extinción eficaz.

### CARACTERÍSTICAS:

- AVD (Aqueous Vermiculite Dispersion) es un agente extintor nuevo y revolucionario que ha sido desarrollado durante los últimos años en respuesta a la demanda de productos capaces de enfrentar incendios de metales combustibles a altas temperaturas, así como incendios de baterías de ion litio y polímero de litio.
- AVD es un agente de incendios de origen mineral natural.
- Una suspensión acuosa estable de plaquetas de vermiculita, color dorado/marrón.
- AVD no es inflamable y posee excelentes propiedades de aislamiento térmico.

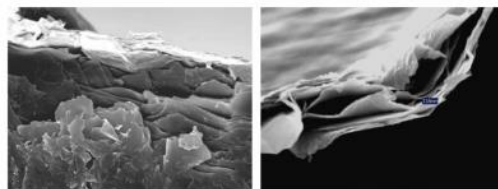
### APLICACIONES:

- Capaz de manejar altas temperaturas y problemas de sobrecalentamiento en baterías de litio.



## EXTINTOR TIPO AVD® PARA INCENDIOS EN BATERÍAS DE LITIO.

Contenido de sólidos: 16-18%  
Viscosidad: 2,000 to 4,000 cP



1 L



2 L



6 L



9 L

Extinguisher AVD Type	LITH EX 1 L	LITH EX 2 L	LITH EX 6 L	LITH EX 9 L
Brim Full Capacity / ml	1,240	2,520	7,780	11,325
Fill Volume AVD Agent / ml	1,000	2,000	6,000	9,000
Approx. Weight Agent / kg	1.1	2.2	6.6	9.9
Approx. weight of Unit / kg	2.1	3.9	10.7	15.0
Cylinder Ø / mm	85	110	170	170
Cylinder Height / mm	320	380	522	664
Unit Height / mm	350	410	530	672
Handle	Metal - Red	Metal - Red	Metal - Red	Metal - Red
Hose	N/A	N/A	Yes with Magnet	Yes with Magnet
Base	Integral Base & Wall Bracket	Integral Base & Wall Bracket	Green PP	Green PP
Bracket			Wall Hanger	Wall Hanger
Fire Rating	3A	5A	13A	13A
EN3 Certified	Not Allowed	Yes	Yes	Yes
MED Approved	N/A	Yes	Yes	Yes
Propellant	Nitrogen (He Tracer)	Nitrogen (He Tracer)	Nitrogen (He Tracer)	Nitrogen (He Tracer)
Operating Pressure / bar *	15	15	15	15
Operating Temperature	+5°C to +60°C	+5°C to +60°C	+5°C to +60°C	+5°C to +60°C
Approx. Discharge Time / s	25	50	120	180
Discharge Range / m	1.5 - 2.0	1.5 - 2.0	1.5 - 2.0	1.5 - 2.0
Packaged Unit l x w x h / mm	102 x 104 x 360	125 x 128 x 420	197 x 267 x 525	199 x 226 x 670
Units per Box	10	6	1	1
Box Dimensions / mm	394 x 535 x 226	444 x 392 x 265	N/A	N/A